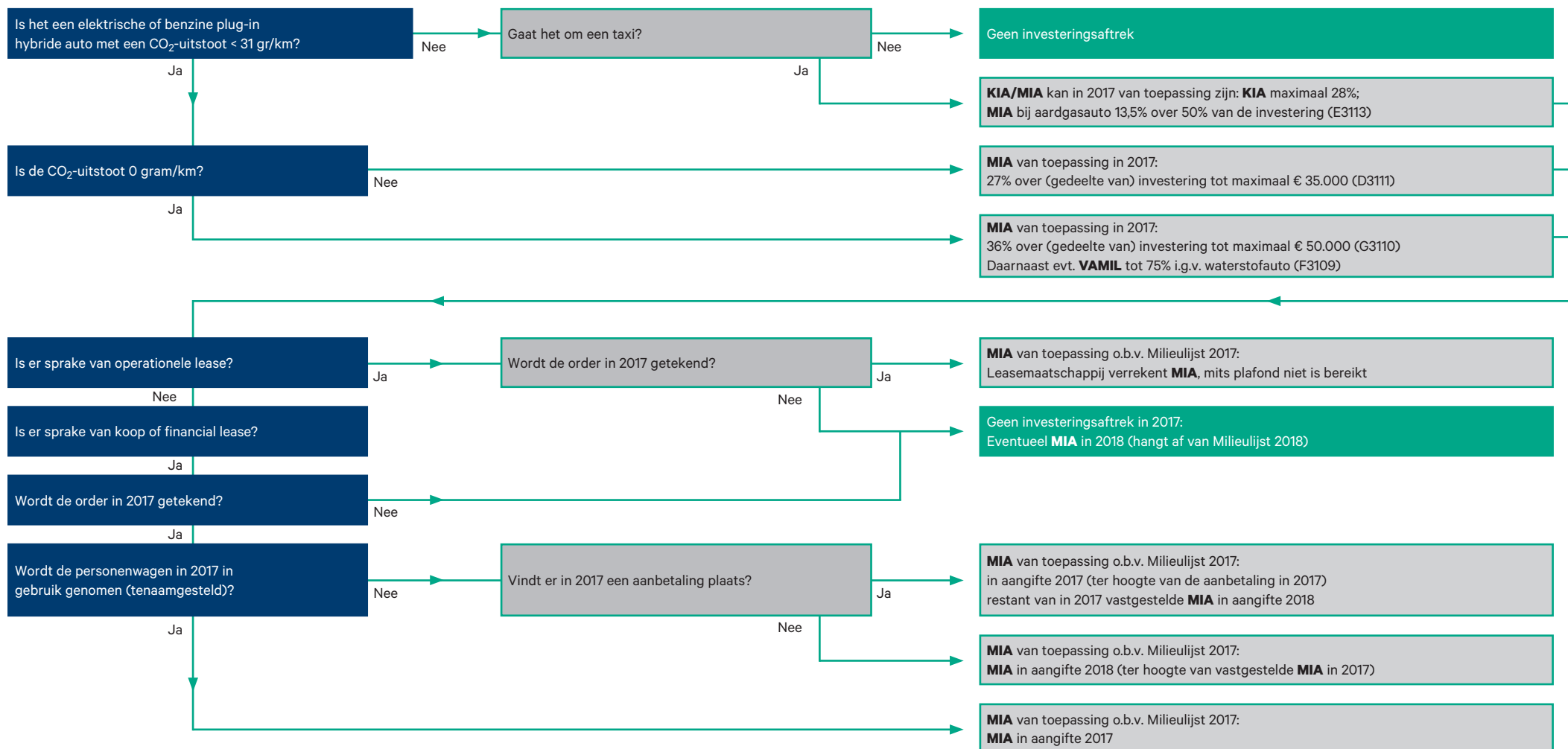


Stroomschema investeringsaftrek 2017 voor personenwagens



Opmerkingen bij stroomschema investeringsaftrek voor personenwagens 2017

- 1) Het schema is gebaseerd op de wettekst en de Milieulijst per 1 januari 2017.
- 2) Het schema gaat uit van de investering in een nieuwe, ongebruikte personenwagen (of demo's < 6 mnd / < 6000 km).
- 3) Het schema gaat uit van een uiterlijke ingebruikname (tenaamstelling) van de personenwagen in 2018.
- 4) Voor de **MIA** geldt voor leasemaatschappijen een plafond, wat er toe kan leiden dat deze regeling tussentijds voor hen wordt stopgezet wegens budgetuitputting. Raadpleeg hiervoor de website van de Rijksdienst Voor Ondernemend Nederland (www.rvo.nl) of andere officiële overheidspublicaties.
- 5) Voor **MIA** is vereist dat de investerende ondernemer of leasemaatschappij de investering binnen 3 maanden na het ondertekenen van de order bij RVO aanmeldt.

- 6) Laadpalen voor elektrische voertuigen en waterstofafleverstations komen in 2017 in aanmerking voor 36% **MIA** en voor Willekeurige Afschrijving (**VAMIL**) ter hoogte van 75% van de investering. Raadpleeg hiervoor de website van de Rijksdienst Voor Ondernemend Nederland (www.rvo.nl) of andere officiële overheidspublicaties. Aardgasaflever- en vulpunten komen in 2017 in aanmerking voor 36% **MIA**. Voor deze laadpalen/afleverstations/afleverpunten geldt dat ze voor eigen voertuigen bestemd moeten zijn en op eigen bedrijfsterrein geplaatst moeten worden. Vervangende accu's voor gebruikte elektrische voertuigen (geen plug-in hybride) komen in aanmerking voor 27% **MIA** en 75% **VAMIL**.
- 7) In 2017 zijn er ook mogelijkheden voor lokale subsidies. Raadpleeg daarvoor de site van de Rijksoverheid (www.antwoordvoorbedrijven.nl).
- 8) De Milieulijst is een lijst van de Overheid met daarop vermeld welke producten in aanmerking komen voor investeringsaftrek. Deze lijst wordt ieder jaar geactualiseerd en rond de jaarwisseling gepubliceerd.

- 9) Definitieve toekenning van de aftrekposten vindt plaats door de Belastingdienst op basis van alle relevante feiten en omstandigheden. Raadpleeg uw fiscaal adviseur voor uw eigen situatie. Aan dit schema kunnen geen rechten worden ontleend.

Verklaring afkortingen:

- MIA** Milieu Investerings Aftrek
- KIA** Kleinschaligheids Investerings Aftrek
- VAMIL** Willekeurige Afschrijving Milieu Investerings

Wijzigingen voorbehouden